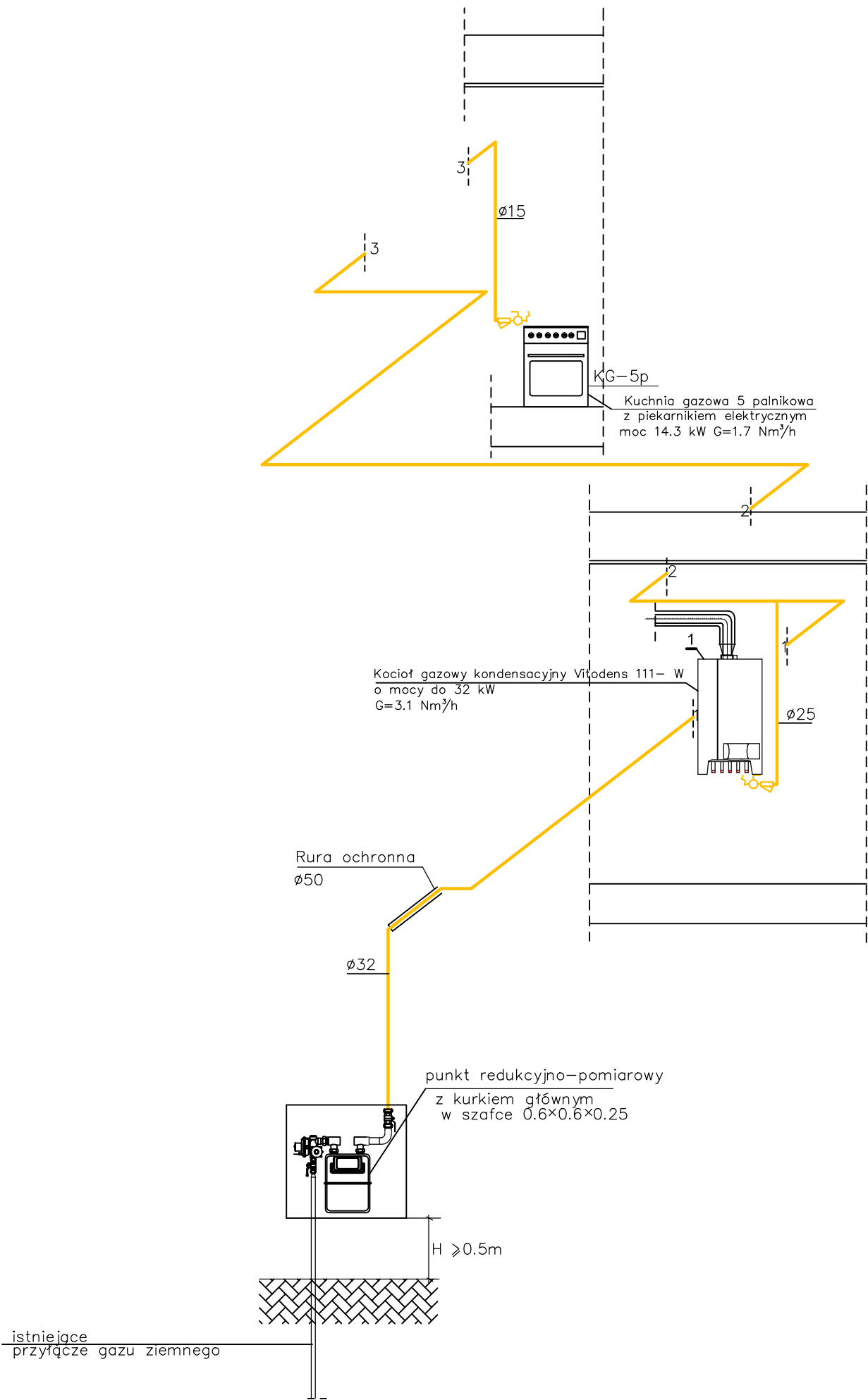


AKSONOMETRIA  
INSTALACJI GAZU ZIEMNEGO



- OZNACZENIA:
- Projektowane przewody gazu ziemnego
- 1 Kocioł gazowy kondensacyjny  
o mocy do 32 kW  
G=3.1 Nm³/h
- 2 Kuchnia gazowa 5 palnikowa  
z piekarnikiem elektrycznym  
moc 14.3 kW G= 1.7 Nm³/h

Obiekt: Rozbudowa budynku Świetlicy wiejskiej z przebudową pomieszczeń w Jeżowie - instalacje sanitarne			
Inwestor: Gmina Jeżowe Jeżowe 136 A 37-430 Jeżowe		Adres budowy:  nr ewid dz.: 6776/9 Jeżowe gm. Jeżowe	
Nazwa rysunku: AKSONOMETRIA INSTALACJI GAZU ZIEMNEGO			
Autorzy opracowania	Stanowisko:	Imię i nazwisko, specjalność i numer uprawnień:	Podpis:
Branża: instalacyjna	Projektant:	mgr inż. Mariola Mucha upr. nr 114/Tbg/98 w spec. sieci i instalacje sanitarne	
	Sprawdzający:	mgr inż. Jerzy Hołody upr. nr PKD/0064/POOS/06 w spec. sieci i instalacje sanitarne	
SKALA 1:50		Data: 12.2024	Nr.rysunku: 2